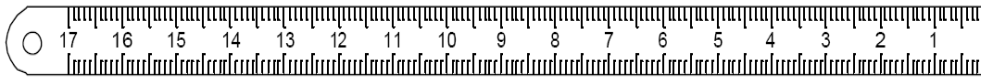


INSTRUMENTS POUR MESURER ET TRACER

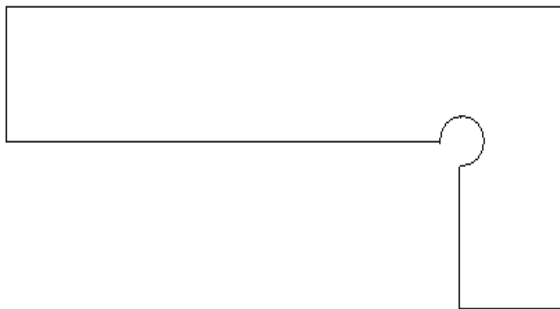
Fonction d'usage

REGLET



Un réglet sert à mesurer des dimensions par lecture directe sur l'instrument et de les exprimer en millimètres ou en centimètres.

UNE EQUERRE



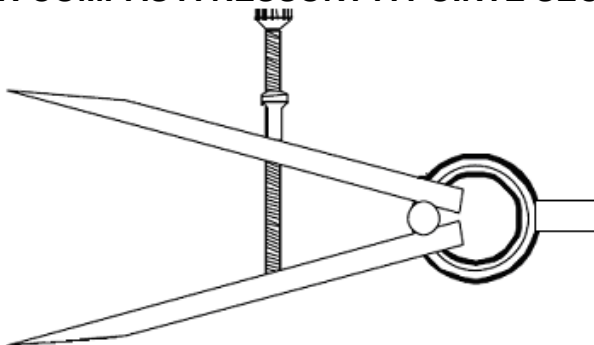
Une équerre est un objet technique destiné à tracer des angles droits ou contrôler des angles droits.

UNE POINTE A TRACER



La pointe à tracer permet le traçage sur une surface d'une fine rayure pour identifier une cote, un axe, etc...

UN COMPAS A RESSORT A POINTE SECHE



Le compas à ressort à pointe sèche (en acier) est utilisé soit pour marquer par une légère rayure un cercle ou arc de cercle dans un matériau ou pour reporter une longueur.

UN POINTEAU



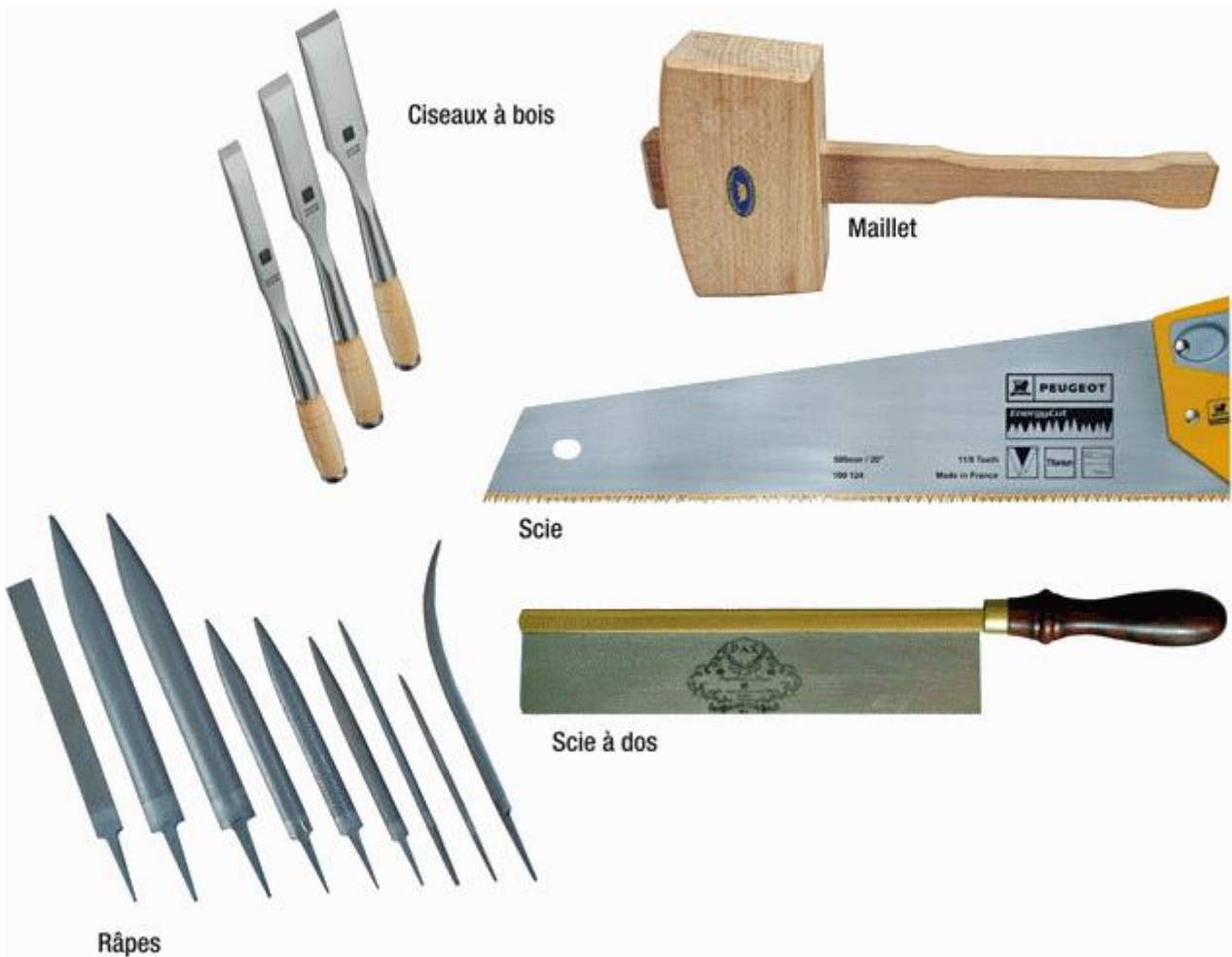
Le poinçon est un poinçon (en acier) qui sert à marquer l'empreinte pour un trou à percer.

UN MAILLET



Le maillet est composé d'un manche et d'une tête symétrique. Il se distingue du marteau par le matériau dont est constituée sa tête. Il est traditionnellement en bois, mais aussi en plastique ou caoutchouc.

L'OUTILLAGE MANUEL EN MENUISERIE BOIS



Ciseaux à bois

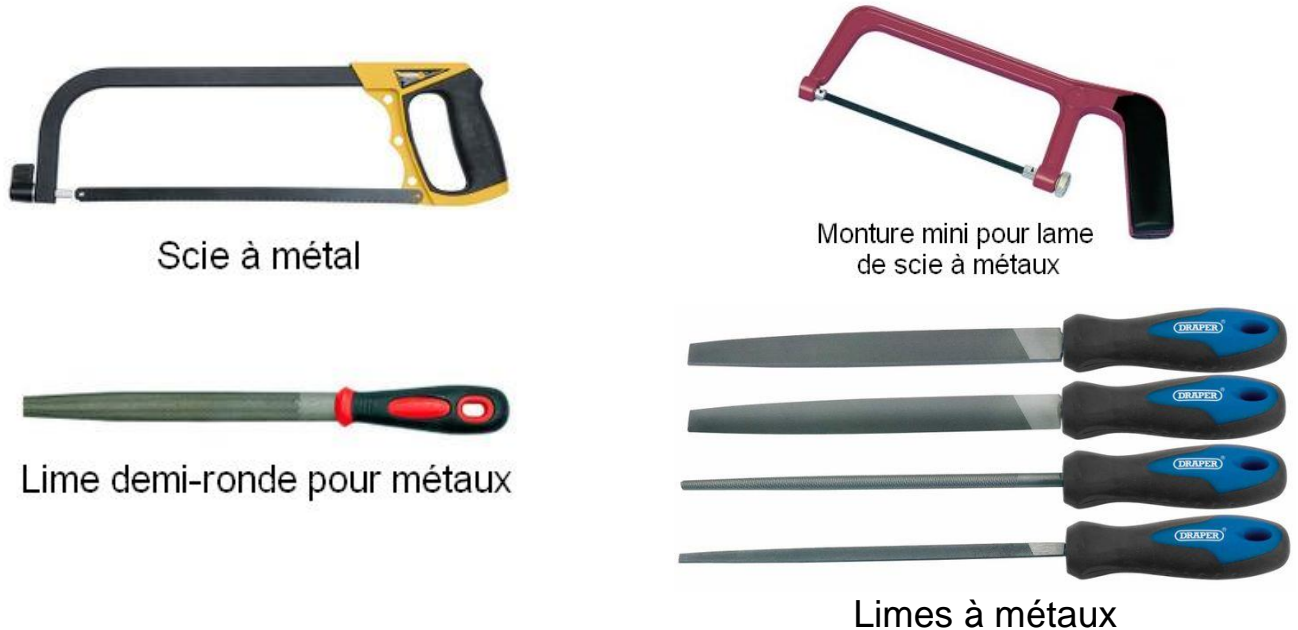
Maillet

Scie

Scie à dos

Râpes

L'OUTILLAGE MANUEL EN MENUISERIE METALLIQUE



Scie à métal

Monture mini pour lame de scie à métaux

Lime demi-ronde pour métaux

Limes à métaux

Les outils de montage et démontage

Les clés

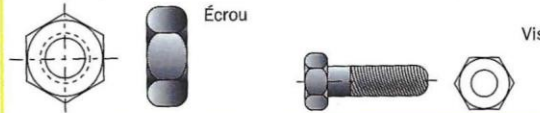


Clé plate à fourche [1]

Clé plate à œil [2]

Clé à pipe débouchée [3]

Ces clés permettent le vissage et le dévissage de vis et d'écrous à tête hexagonale.



Clé à molette

Une molette permet d'adapter sa dimension à la taille de l'élément à visser ou dévisser.



Clé mâle coudée 6 pans

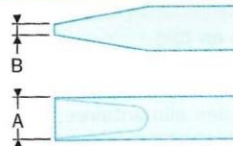
Elle permet le vissage et le dévissage de vis à 6 pans creux. Ces clés sont souvent regroupées sur une monture afin de faciliter leur rangement.

Les tournevis



Tournevis pour vis à fente

Il permet le vissage et le dévissage de vis possédant une fente. Pour ne pas endommager la vis, il est important de choisir un tournevis dont les dimensions (largeur A et épaisseur B) correspondent à la fente de la vis.



Tournevis pour vis Pozidriv® (PZ) [1] et Phillips® (PH) [2]

Ils permettent le vissage et le dévissage de vis cruciformes. La taille et la forme du tournevis doivent être adaptées à la taille de la vis afin de ne pas l'endommager.

Les pinces



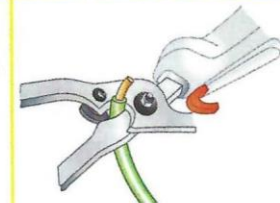
Pince coupante

Elle est principalement utilisée pour couper des fils électriques. Selon le type de coupe souhaité, plusieurs formes de pinces existent.



Pince à becs plats

Elle permet de maintenir des pièces de très petites dimensions. Selon la taille des pièces à maintenir, il existe des pinces avec des largeurs de becs différentes.



Pince à dénuder

Elle permet d'ôter la partie isolante d'un fil électrique. Certaines font également office de pince coupante.