

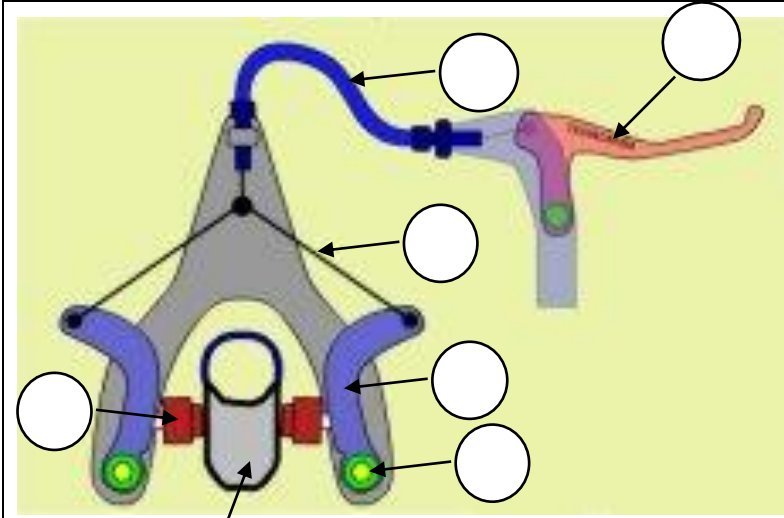
Etude de la Fonction technique « Freiner »

1. Pourquoi la bicyclette peut-elle ralentir ou s'arrêter ?

2. Comment cette fonction technique peut-elle être assurée ?

Consigne : Compléter les étiquettes dans le dessin ci-dessous

3. J'identifie les éléments réalisant la fonction technique



8	Jante de la roue
7	Fourche
6	Pivot
5	Patin
4	Bras de frein
3	Câble
2	Gaine de câble
1	Levier de frein
Rep	Désignation

Consigne : Compléter les étiquettes dans le schéma ci-dessous

4. J'explique le fonctionnement et je le représente

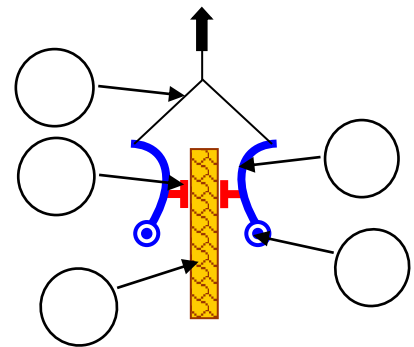
Le cycliste appuie sur

.....

.....

.....

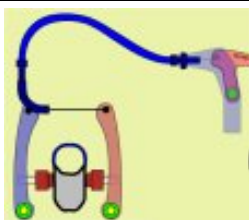
La roue est ralentie puis se bloque



3. Indiquez sur le schéma :

- par des flèches rouges les rotations et
- par des flèches bleues les translations

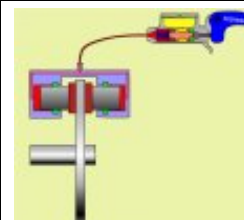
4. Existe-t-il d'autres solutions techniques pour assurer cette fonction ?



Frein à patins



Frein



Frein

Consigne : Compléter les phrases ci-dessus et dessous « »

5. Quel est le principe physique commun qui est à l'origine du freinage ?