

Séance 1 :

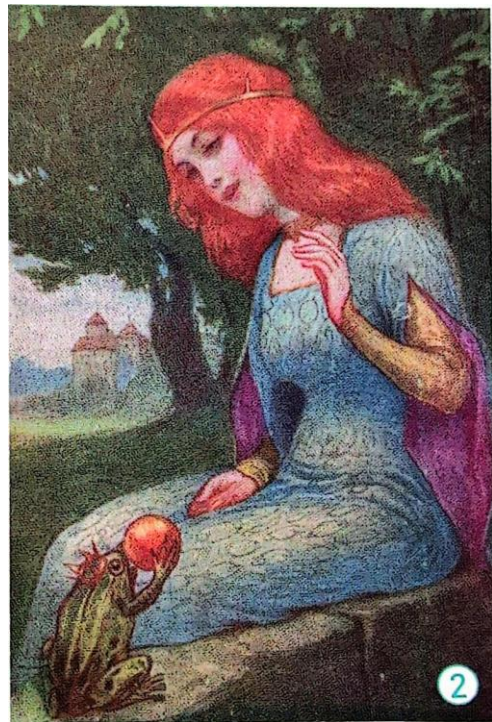
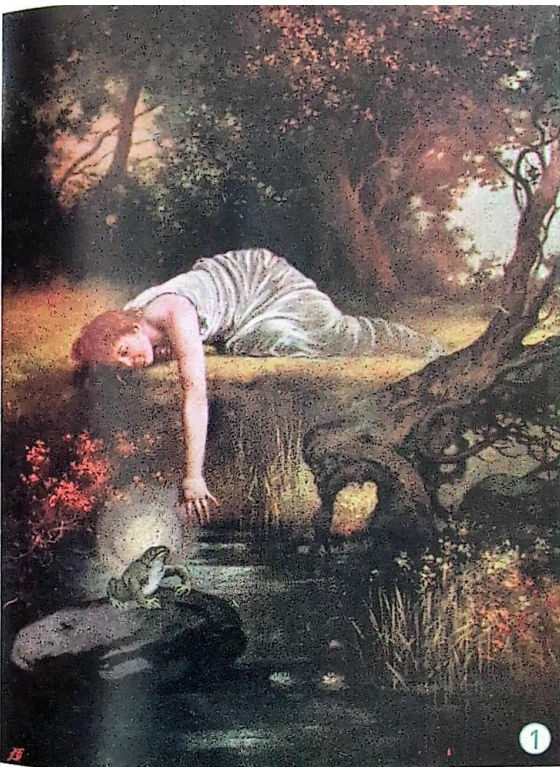
Problématique :

Etape 1 : Entrons dans l'œuvre

Nous allons lire La Reine Coax, de George Sand. Mais avant de commencer la lecture, il convient de mener une petite enquête...

1) A quel cri d'animal te fait penser le nom "Coax" ?

2) Observe les trois images suivantes :



Illustrations pour "Le Roi Grenouille" des frères Grimm, XXe siècle



La Princesse et la Grenouille, film d'animation,
Walt Disney Studios, 2009

Quels points communs trouves-tu entre ces trois images ?

3) La grenouille te semble-t-elle être dans ces images un animal ordinaire ? Justifie ta réponse.

Etape 2 : Lis le texte suivant :

Extrait 1

Il y avait dans un grand vieux château en Normandie ou en Picardie, je ne me souviens pas bien, une grande vieille dame qui possédait beaucoup de terres, qui était très bonne et très sensée malgré son grand âge. Autour du château, il y avait de grandes douves ou fossés remplis de joncs, de nénuphars, de souchets et de mille autres plantes fort belles qui venaient toutes seules, et où vivaient une quantité de grenouilles, quelques-unes si vieilles et si grosses qu'on s'étonnait de leur belle taille et de leur voix forte. La châtelaine, qui s'appelait dame Yolande, était si habituée à leur tapage qu'elle n'en dormait pas moins bien, et personne autour d'elle n'en était incommodé.

5

Mais il arriva une grande sécheresse. L'eau manqua dans les fossés, les roseaux et les autres plantes périrent ; beaucoup de grenouilles, de salamandres, de lézards d'eau et autres petites bêtes qui vivaient dans ces herbes moururent et furent cause que la boue fut comme empoisonnée, répandit une vilaine odeur de marécage¹, et fit venir la fièvre dans le château et dans les environs. Cette fièvre était très mauvaise, plusieurs personnes en moururent, et madame Yolande, ainsi que presque tous ceux qui demeuraient avec elle, tombèrent malades.

10

Madame Yolande avait des enfants établis² dans d'autres pays, il n'était resté auprès d'elle qu'une de ses petites-filles, nommée Marguerite. C'était une enfant de quinze ans, très avisée, très courageuse et très obligeante³, qui se faisait aimer de tout le monde, encore qu'elle ne fût point du tout jolie. Elle était très petite, très agile de son corps et assez gracieuse ; mais elle avait le nez trop court, les yeux trop ronds, la bouche trop grande. Madame Yolande, qui avait été belle en son temps, disait parfois :

15

20

¹ marécages : étendue d'eau envahie par la végétation.

² établis : installés

³ obligeante : gentille, aimable

Etape 7 : Bilan n°3

Recopie ou colle ici le bilan n°3

Etape 8 : L'adresse du conte

Voici ce que l'on trouve au début du conte La Reine Coax. Il s'agit d'une adresse, c'est-à-dire que George Sand dédicace son livre à quelqu'un.

À MADEMOISELLE
AURORE SAND

Puisqu'à présent tu sais lire, ma chérie, je t'écris les contes que je te disais **pour t'instruire un tout petit peu en t'amusant** le plus possible. Tu apprends ainsi des mots, des choses qui sont nouvelles pour toi. Je me décide à publier un de ces contes **pour que d'autres enfants puissent en profiter aussi** : leurs parents ne m'en sauront point mauvais gré.

TA GRAND'MÈRE.

1) A qui George Sand adresse-t-elle ce conte ?

2) Que veut dire l'autrice quand elle précise que « d'autres enfants puissent aussi en profiter » ?
